



**NATURA**  
ZWIĄZEK MIĘDZYGMINNY

**Biuro Związku Międzygminnego pod nazwą „NATURA”**

Plac Wolności 12, 05-600 Grójec  
biuro czynne od poniedziałku do piątku  
w godzinach 7.30 -15.30



**OBSŁUGA KLIENTA:**  
**48/332-21-24**  
**[biuro@zmnatura.pl](mailto:biuro@zmnatura.pl)**

**REKLAMACJE:**  
**48/332-94-65**  
**[reklamacja@zmnatura.pl](mailto:reklamacja@zmnatura.pl)**

**KSIĘGOWOŚĆ:**  
**48/679-59-98**  
**[biuro@zmnatura.pl](mailto:biuro@zmnatura.pl)**

Wszelkie aktualności, informacje, harmonogramy oraz akty prawa miejscowego  
znajdują się na naszej stronie internetowej **[www.zmnatura.pl](http://www.zmnatura.pl)**

# PŁATNOŚCI I DEKLARACJE



## Stawki opłat

Stawki za odbiór i zagospodarowanie odpadów komunalnych **pozostają bez zmian**. Wysokość opłaty wynika z iloczynu liczby osób zamieszkających nieruchomość oraz stawki: **27 zł miesięcznie od osoby** zamieszkującej daną nieruchomość.



## Ulgi za kompostowanie bioodpadów

Właściciele budynków jednorodzinnych, którzy kompostują bioodpady w kompostowniku przydomowym, korzystają z ulgi w wysokości **3,00 zł**. Stawka wówczas wynosi **24 zł miesięcznie od osoby**.

### Przykład obliczeń:

- 1 osoba: 27,00 zł – 3,00 zł (ulga BIO) = 24,00 zł/mies.
- 5 osób: 135,00 zł – 15,00 zł (ulga BIO) = 120,00 zł/mies.

### **Ważne:**

Po zadeklarowaniu kompostowania nieruchomość jest wyłączona z odbioru bioodpadów (brązowy worek) oraz dostarczania ich do PSZOK.



## Zmiany w deklaracji

- Zmiana danych lub liczby osób zamieszkających wymaga złożenia nowej deklaracji do 10-go dnia miesiąca następującego po zmianie.
- Deklaracje składa się osobiście w Biurze Związku, w Urzędzie Gminy lub elektronicznie przez **ePUAP**.



## Brak selektywnej zbiórki

W przypadku niedopełnienia obowiązku selektywnego zbierania odpadów lub kompostowania Zarząd Związku może nałożyć podwyższoną opłatę: 100,00 zł od każdej osoby za miesiąc w którym wystąpił brak selektywnej zbiórki odpadów (zgodnie z uchwałą nr XX/55/20).



## Terminy płatności

Opłatę należy wносить **do 10-go dnia każdego miesiąca**, bez wezwania. Rachunki bankowe pozostają bez zmian — wpłat dokonuje się na indywidualny numer rachunku.

# ZASADY ODBIORU ODPADÓW Z POSESJI

- ✓ **Odpady z nieruchomości nieoznaczonych nie będą odebrane.**  
Nieruchomość powinna być oznaczona numerem porządkowym.
- ✓ Jeżeli odpady są wystawiane w miejscu oddalonym od posesji, numer nieruchomości należy umieścić na pojemniku lub workach.
- ✓ Odbiór odpadów odbywa się w godz. **7:00–20:00**. Odpady należy wystawić przed 7:00, w miejscu dostępnym z drogi publicznej.
- ✓ Operator nie ma obowiązku wjazdu na drogi prywatne.
- ✓ Każda nieruchomość otrzymuje komplet worków do segregacji. Operator pozostawia tyle pustych worków, ile zostało wystawionych.
- ✓ Worki dostępne są również w Biurze Związku, w Urzędzie Gminy oraz w PSZOK.

## Nowość 2026 – frakcja TEKSTYLIA (fioletowy worek)

Tekstylia będą odbierane **dwa razy w roku** spod budynków jedno i wielorodzinnych zgodnie z harmonogramem. **Można je również dostarczać do PSZOK**, który jest czynny trzy razy w tygodniu.

## Częstotliwość odbioru – zabudowa jednorodzinna

- ✓ **Zmieszane i bio (odpady kuchenne):**  
kwiecień – październik: co 2 tygodnie  
listopad – marzec: raz w miesiącu
- ✓ **Tworzywa sztuczne i metale:** raz w miesiącu
- ✓ **Papier:** raz na 2 miesiące
- ✓ **Szkło:** 3 razy w roku
- ✓ **Tekstylia:** 2 razy w roku
- ✓ **Gabaryty:** 1 raz w roku
- ✓ **Elektroodpady:** 1 raz w roku

## Częstotliwość odbioru – zabudowa wielorodzinna

- ✓ **Zmieszane i bio (odpady kuchenne):**  
kwiecień – październik: raz w tygodniu  
listopad – marzec: co 2 tygodnie
- ✓ **Tworzywa sztuczne i metale:** raz w tygodniu
- ✓ **Papier:** raz w tygodniu
- ✓ **Szkło:** raz w miesiącu
- ✓ **Tekstylia:** 2 razy w roku
- ✓ **Gabaryty:** 1 raz w roku
- ✓ **Elektroodpady:** 1 raz w roku

## Odpady zielone

Należy kompostować w kompostownikach przydomowych.

Jeśli nie zadeklarowano kompostowania - należy dostarczyć je do PSZOK.

## APLIKACJA „KIEDY ŚMIECI”

Zachęcamy do korzystania z darmowej aplikacji mobilnej „Kiedy śmieci” która informuje o nadchodzących terminach odbioru odpadów, zasadach prawidłowej segregacji, komunikatach wysyłanych z Biura Związku czy też terminach i zasadach płatności.

**Aplikacja jest bezpieczna i nie wymaga podawania danych osobowych.**

**KIEDY ŚMIECI**

skorzystaj z ogólnopolskiej, darmowej aplikacji z harmonogramem odbioru śmieci w Twojej miejscowości.

POBIERZ NA Google Play

POBIERZ NA App Store

KIEDY ŚMIECI?

JUŻ NIGDY NIE ZAPOMNISZ

ZACZYNAJ

# ZASADY SELEKTYWNEJ ZBIÓRKI ODPADÓW



- ✓ opakowania z papieru
- ✓ karton, opakowania z kartonu
- ✓ katalogi, ulotki, papier pakowy
- ✓ zadrukowane kartki, gazety, czasopisma,
- ✓ zeszyty, książki
- ✓ torby i worki papierowe



- ✓ opróżnione butelki plastikowe po napojach
- ✓ opakowania po kosmetykach i środkach czystości
- ✓ plastikowe opakowania po żywności (np. jogurtach)
- ✓ folie i torebki z tworzyw sztucznych
- ✓ zgniecione aluminiowe i metalowe puszki
- ✓ Tetra- Pak (opróżnione kartony po mleku, sokach)
- ✓ Styropian opakowaniowy po sprzętach RTV, AGD
- ✓ opak. metalowe i plastikowe po karmie dla zwierząt



- ✓ opróżnione butelki ze szkła bezbarwnego i barwionego
- ✓ opróżnione słoiki ze szkła bezbarwnego i barwionego
- ✓ opakowania szklane po napojach, żywności



- ✓ odpady kuchenne
  - ✓ resztki posiłków, resztki owoców i warzyw
  - ✓ resztki i obierki owoców i warzyw, skorupki jajek
  - ✓ fusy z kawy, herbaty
  - ✓ kwiaty cięte, rośliny doniczkowe, balkonowe
  - ✓ ziemia kwiatowa z doniczek
  - ☒ **NIE WRZUCAMY: kości, surowego mięsa**
- BIO wrzucamy bez dodatkowych matych woreczków.**



- ✓ ubrania – odzież codzienna, sportowa, bielizna, kurtki
- ✓ tkaniny domowe – ręczniki, obrusy, koce, zastony, koce
- ✓ akcesoria tekstylne – szaliki, czapki, torebki, plecaki
- ✓ obuwie
- ☒ **NIE WRZUCAMY: odzieży mocno zabrudzonej lub spleśniałej, dywanów, wykładzin, zabawek elektronicznych, materiałów higienicznych, tekstyliów zanieczyszczonych olejami/chemikaliami**



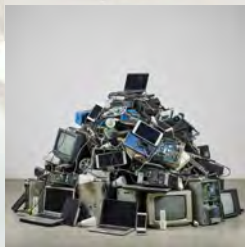
- ✓ pozostałe odpady nie nadające się do recyklingu
- ✓ opakowania z zawartościami i resztkami
- ✓ zużyte artykuły higieniczne (pieluchy, chusteczki)
- ✓ potłuczone szkło
- ✓ zmiotki
- ✓ odchody zwierząt domowych
- ✓ kości zwierząt oraz surowe mięso
- ☒ **Popiół nie może trafiać do odpadów zmieszanych**



- ✓ odpady zielone z pielęgnacji ogrodów i terenów zieleni
- ✓ trawa, liście, gałązki
- ✓ odpady kuchenne
- ✓ resztki posiłków, resztki owoców i warzyw
- ✓ resztki i obierki owoców i warzyw, skorupki jajek
- ✓ fusy z kawy, herbaty
- ✓ rośliny doniczkowe, balkonowe, kwiaty cięte
- ✓ ziemia kwiatowa z doniczek



- ✓ **Odpady wielkogabarytowe:** fotele, dywany, wykładzina, wersalki, materace, meble domowe i ogrodowe, rowery, sanki, wózki dziecięce, duże zabawki



- ✓ **Do odpadów wielkogabarytowych nie należą:** materiały i części budowlane oraz odpady remontowe (m.in.: deski, panele, płyty, wanny, umywalki, grzejniki, płytki), a także części samochodowe (opony, zderzaki, reflektory)
- ✓ **Zużyty sprzęt elektroniczny i elektryczny:** lodówki, zamrażarki, pralki, suszarki, zmywarki, elektryczne kuchenki, piekarniki, odkurzacze, żelazka, tostery, frytkownice, miksery, itp.

**Uwaga: Odpady wystawione luzem (poza gabarytami AGD/RTV) nie będą odebrane.**

## REKLAMACJE

Reklamacje dotyczące odbioru odpadów należy zgłaszać **następnego dnia do godziny 12.00.**

### **Biuro Związku:**

Plac Wolności 12, 05-600 Grójec

tel. **48/332-21-24** lub **48/332-94-65**

e-mail: [reklamacja@zmnatura.pl](mailto:reklamacja@zmnatura.pl)

**Reklamacje składane po terminie nie będą uwzględniane.**

# POPIÓŁ Z PALENISK DOMOWYCH

Na terenie Związku, oprócz możliwości przekazania popiołu w **PSZOK**, ustawione są również kontenery przeznaczone do selektywnej zbiórki popiołów z palenisk domowych. **Popiół należy wrzucać luzem – bez worków i bez domieszki innych odpadów – w następujących lokalizacjach:**

**Belsk Duży ul. Szkolna 9 (teren ZGK)**

**Chynów ul. Główna 92 - PSZOK**

**Goszczyn Bądkowska 1B (za Urzędem Gminy)**

**Promna ul. Złota (obok cmentarza)**

## PSZOK - PUNKT SELEKTYWNEJ ZBIÓRKI

**Chynów ul. Główna 92**

**Wtorek: 8.00 – 15.00 Czwartek: 10.00 – 17.00 Sobota: 9.00 – 15.00**

**PSZOK** przyjmuje wyłącznie odpady z gospodarstw domowych mieszkańców wnoszących opłatę do Związku.

**Dostarczone odpady muszą być posegregowane w sposób umożliwiający ich selektywne odebranie.**

**PSZOK nie przyjmuje odpadów z działalności rolniczej, sadowniczej i gospodarczej.**

### Poszczególne pojemniki na odpady dostępne na terenie PSZOK

- ✓ Tworzywa sztuczne
- ✓ Szkło
- ✓ Tekstylia
- ✓ Elektroodpady i Gabaryty
- ✓ Igły, strzykawki
- ✓ **Przeterminowane leki (pojemniki dostępne również w każdej aptece na terenie Związku)**
- ✓ Opakowania zawierające pozostałości substancji niebezpiecznych (pochodzące wyłącznie z gospodarstwa domowego)
- ✓ Papier
- ✓ Metale
- ✓ Lampy, żarówki
- ✓ Baterie, akumulatory
- ✓ Popiół
- ✓ Gruz betonowy oraz odpady z drobnych remontów wykonanych samodzielnie przez mieszkańca (do 0,5 m<sup>3</sup> z gospodarstwa rocznie)
- ✓ Opony (wyłącznie od samochodów osobowych i jednośladów)
- ✓ Ulegające biodegradacji (trawa, liście, drobne gałązki, spożywcze, kuchenne)

# SYSTEM KAUCYJNY



Od października 2025 r. w Polsce zaczął obowiązywać **system kaucyjny**, który wspiera recykling i ponowne wykorzystanie opakowań po napojach. System ma na celu zmniejszenie ilości odpadów i zachęcenie konsumentów do ich prawidłowej utylizacji.



## Jak działa system?

Przy zakupie napoju w opakowaniu objętym systemem pobierana jest **kaucja**:

**0,50 zł** – butelki plastikowe do 3 litrów oraz puszki metalowe do 1 litra

**1,00 zł** – za szklane butelki zwrotne do 1,5 litra.

- ✓ Kaucja doliczana jest do ceny napoju przy kasie.
- ✓ Pusty pojemnik można zwrócić w punkcie zbiórki i odzyskać kaucję – **bez okazania paragonu**.
- ✓ Opakowania objęte systemem są oznaczone specjalnym **logotypem systemu kaucyjnego**. Kaucja nie przysługuje za opakowania bez oznaczenia.
- ✓ Opakowań nie należy zgniatać przed oddaniem.



## Gdzie można zwracać opakowania?

- ✓ W sklepach uczestniczących w systemie – obowiązkowo w dużych sklepach powyżej 200 m<sup>2</sup>, dobrowolnie w mniejszych punktach.
- ✓ W automatach zwrotnych (butelkomatach)
- ✓ W wyznaczonych stacjonarnych punktach odbioru opakowań w każdej gminie



## Operatorzy systemu

**Systemem nie zarządzają miasta ani gminy** – jego funkcjonowaniem zajmują się **operatorzy** posiadający zezwolenia Ministerstwa Klimatu i Środowiska. Operatorzy odpowiadają m.in. za zbiórkę, transport, ewidencję i rozliczanie kaucji.



## Dlaczego warto korzystać z systemu?

Każda zwrócona butelka lub puszka to realny wkład w ochronę środowiska, ograniczenie odpadów i poprawę jakości recyklingu w Polsce.



jednorazowe **butelki z tworzyw sztucznych** o pojemności do 3 litrów

**KAUCJA**  
0,50 ZŁ



**metalowe puszki** o pojemności do 1 litra

**KAUCJA**  
0,50 ZŁ



**szklane butelki** wielokrotnego użytku do 1,5 litra

**KAUCJA**  
1 ZŁ